

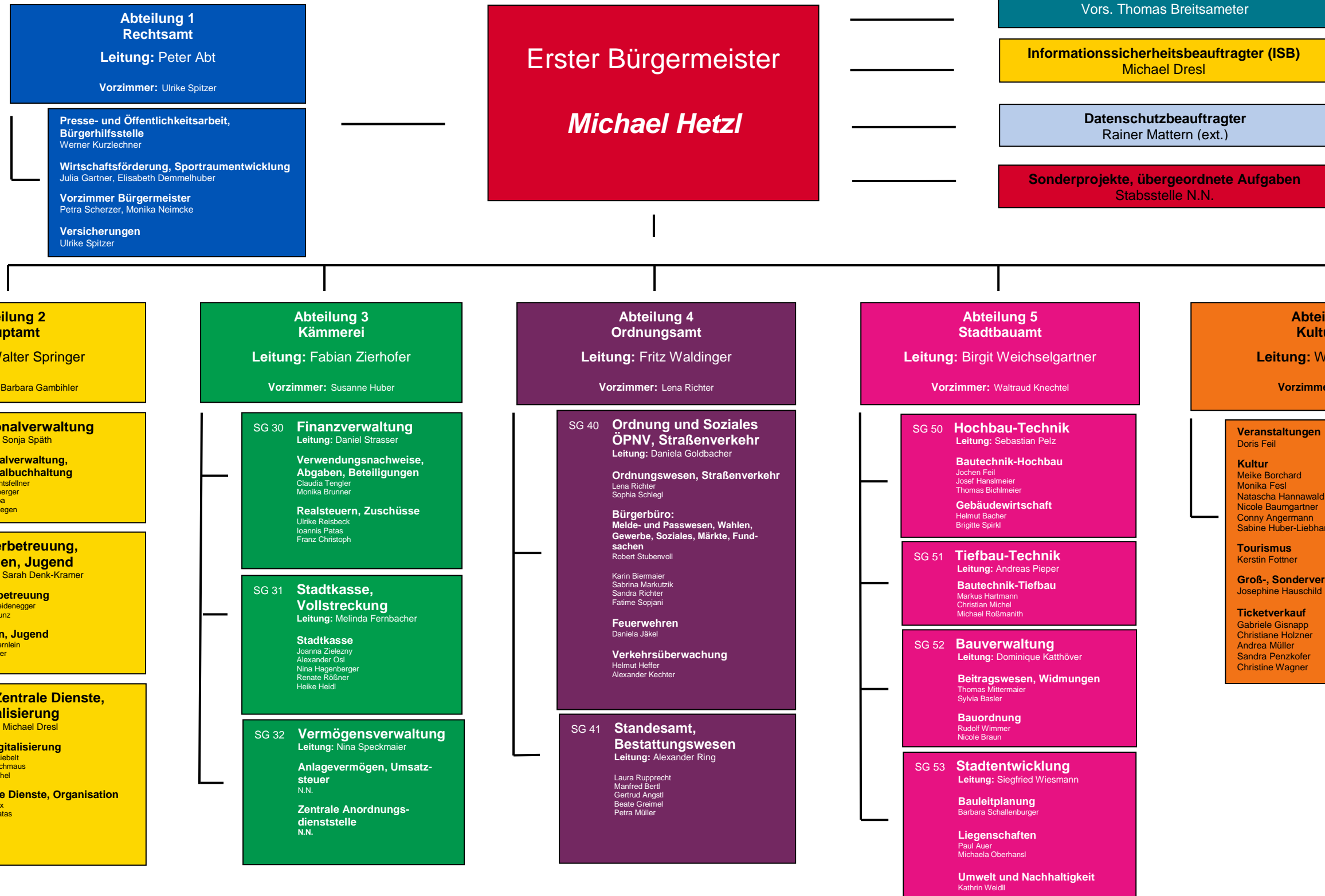


# KREISSTADT MÜHLDORF A. INN

## Verwaltungsgliederungsplan



Stand: 01.07.2024



### Zugeordnete Einrichtungen

- Stadtarchiv
- Jugendgästehaus/Sportjugendherberge
- Jugendtreff
- Kinderkrippen/Kindergärten
- Schulen
- Stadtbücherei

### Zugeordnete Einrichtungen

- Heiliggeistspitalstiftung
- Bruderhausstiftung

### Zugeordnete Einrichtungen

- Friedhöfe
- Feuerwehr

### Zugeordnete Einrichtungen

- Bauhof
- Kläranlage

### Zugeordnete Einrichtungen

- Musikschule